



**ОДО «ЮКОЛА-ИНФО-Брест»
Премия HR-бренд 2025
Номинация «Результат»**





ISOFT: НАСТАВНИК – твой гид в мире корпоративного обучения

Трансформация из компании,
нанимающей опыт, в компанию,
развивающую таланты



ЮКОЛА-ИНФО-Брест

7

офисов в РБ

23

опыт на рынке

400

сотрудников



Многократный победитель
международного конкурса «1С:Проект года»

ПРЕДПОСЫЛКИ ПРОЕКТА

2023г.



**РОСТ
ПРОЕКТОВ**



**ДЕФИЦИТ
КАДРОВ**



**НАНИМАТЬ
ДЖУНИОРОВ**

проблема

решение

ОТ ЭКСПЕРТА К НАСТАВНИКУ

Не просто учить, а вести за собой!

База знаний

опыт 130+ разработчиков
компании, собранный в
одном месте





НАСТАВНИК

=

ЭКСПЕРТ

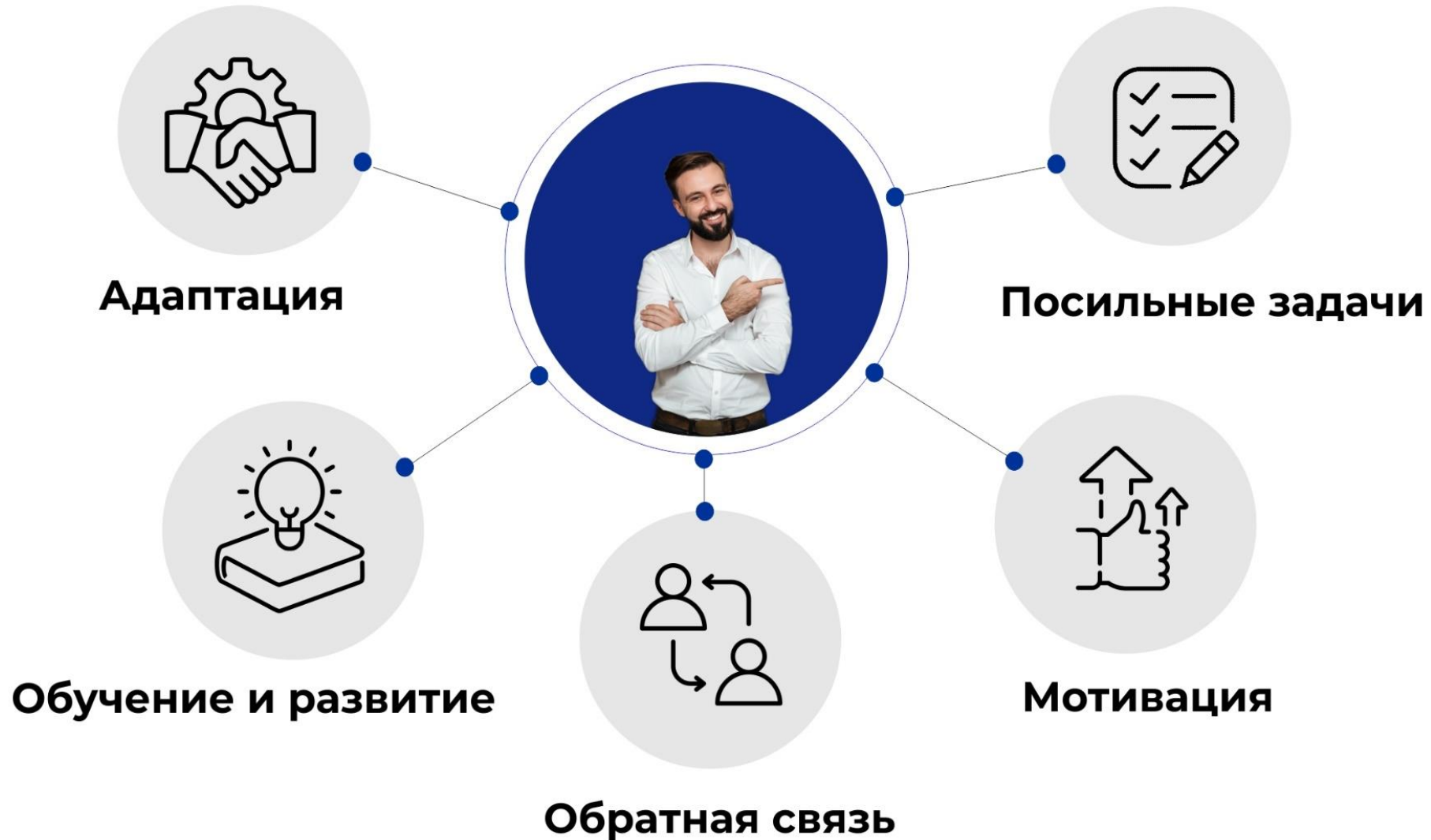
+

ЛИЧНАЯ ПОДДЕРЖКА

+

ОТВЕТСТВЕННОСТЬ ЗА РЕЗУЛЬТАТ

НАСТАВНИК = ПЕРСОНАЛЬНЫЙ ГИД





The diagram is shaped like a classical building facade. It features a blue triangular pediment at the top containing the title. Below the pediment are four blue columns, each with a white trapezoidal capital at the top. The columns are labeled with white text: 'Адаптация', 'Обучение', 'Продвижение', and 'Инициатива'.

**СИСТЕМА
ПОДДЕРЖКИ НАСТАВНИКОВ**

Адаптация

Обучение

Продвижение

Инициатива

1

Адаптация к роли

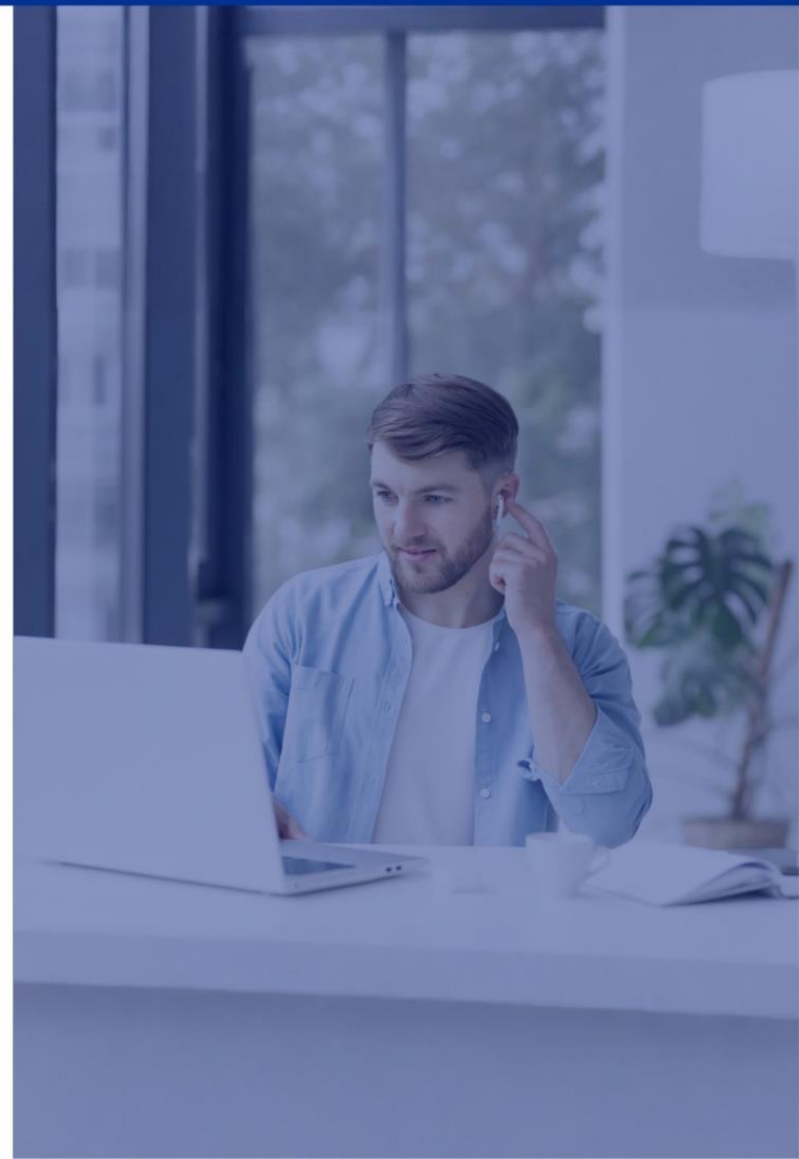
- Регулярная коммуникация с HR-командой
- Чаты для оперативного взаимодействия
- Очные и онлайн-встречи для обмена опытом



2

Обучение

- «Книга наставника»
- Курс по наставничеству
- Вебинары



СРЕДА ДЛЯ УСПЕХА: СИСТЕМНАЯ ПОДДЕРЖКА HR

3

Продвижение

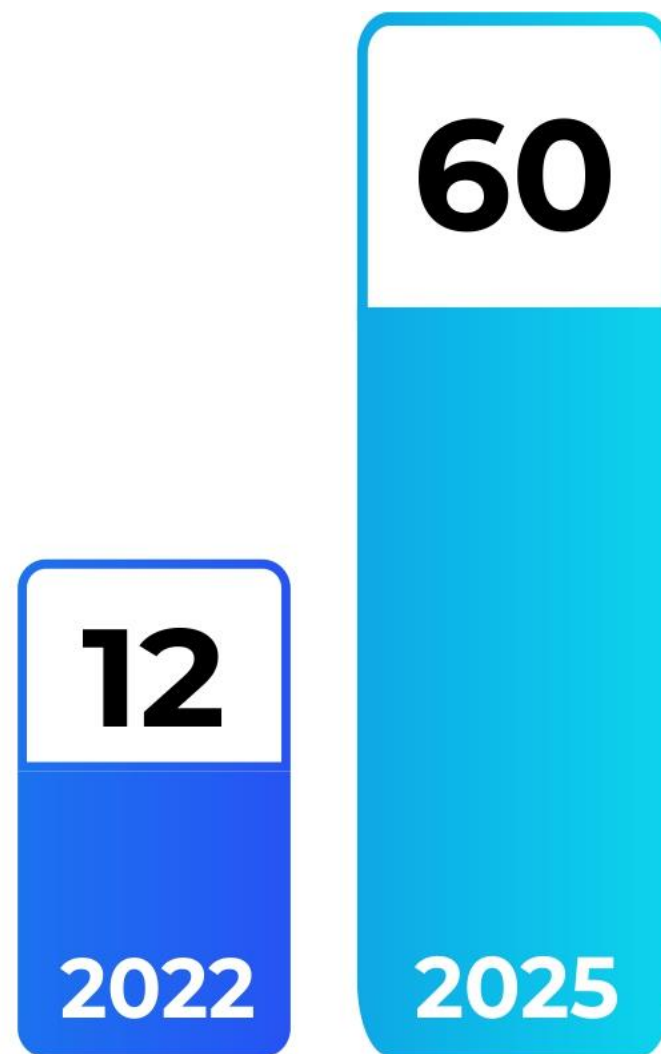
- Популяризация на внутренних ресурсах и мероприятиях
- Чествование наставников
- Новые карьерные возможности



ПОВЫШЕНИЕ ПРЕСТИЖА СТАТУСА «НАСТАВНИК»



В 2025 г. введена
номинация «Наставник»



ДИНАМИКА РОСТА

4

РАЗВИТИЕ ИНИЦИАТИВЫ

База знаний
разработчиков



Банк задач



Внутренние
конференции



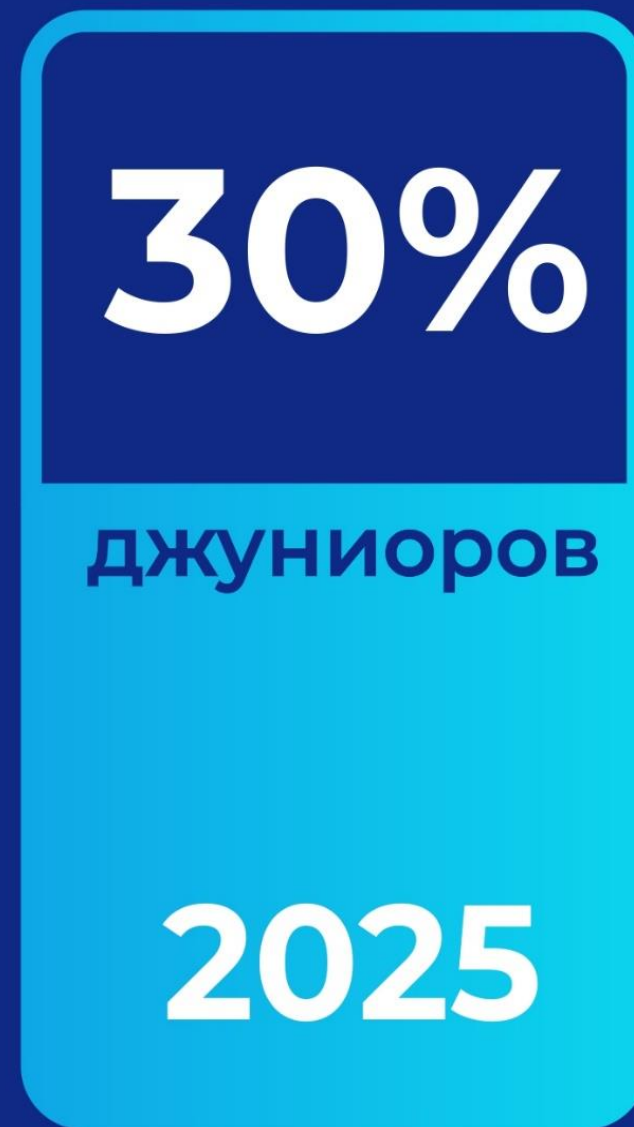
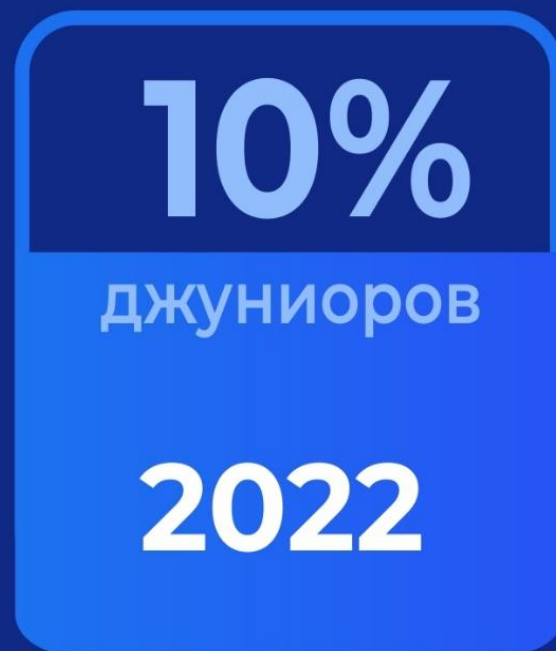
КЛЮЧЕВЫЕ РЕЗУЛЬТАТЫ

✓ ЗАКРЫТИЕ ВАКАНСИЙ В СРОК



«Горящих» вакансий
за 2 года

✓ БАЛАНС ОПЫТНЫХ И
ПЕРСПЕКТИВНЫХ КАДРОВ





**СРОК ВЫХОДА ДЖУНИОРА
НА ПОЛНУЮ ПРОИЗВОДИТЕЛЬНОСТЬ**

СОКРАТИЛСЯ В 2 РАЗА



1 ГОД



РОСТ ВОВЛЕЧЕННОСТИ

Обсуждал ли с вами кто-либо на работе прогресс в последние полгода?



11%

2022: 56,8%
2025: 68,3%

Имеется ли сотрудник, который поощряет ваше профессиональное развитие?



12%

2022: 48,9%
2025: 59,7%

eNPS

**ЛОЯЛЬНОСТЬ
СОТРУДНИКОВ**



8,3%

2022: 38,2%
2025: 46,5%

✓ УДЕРЖАНИЕ ТАЛАНТОВ

8,3%

потеря джуниоров



2,2%

потеря наставников



✓ СОХРАНЕНИЕ ЦЕННЫХ ЗНАНИЙ



Наставники инициируют системные решения:



База знаний для разработчиков

Банк задач для молодых специалистов

Внутренние конференции

ФОРМИРОВАНИЕ КАДРОВОГО РЕЗЕРВА

ЮКОЛА
ИНКО



20

руководителей

кадровый резерв



НАСТАВНИК



✓ ИНСТИТУЦИОНАЛИЗАЦИЯ НАСТАВНИЧЕСТВА

НАСТАВНИЧЕСТВО
=
СТРАТЕГИЯ РОСТА



СПАСИБО ЗА ВНИМАНИЕ!

ГОТОВЫ ОТВЕТИТЬ НА ВАШИ ВОПРОСЫ



Авдеева Елена
Юхно Елена